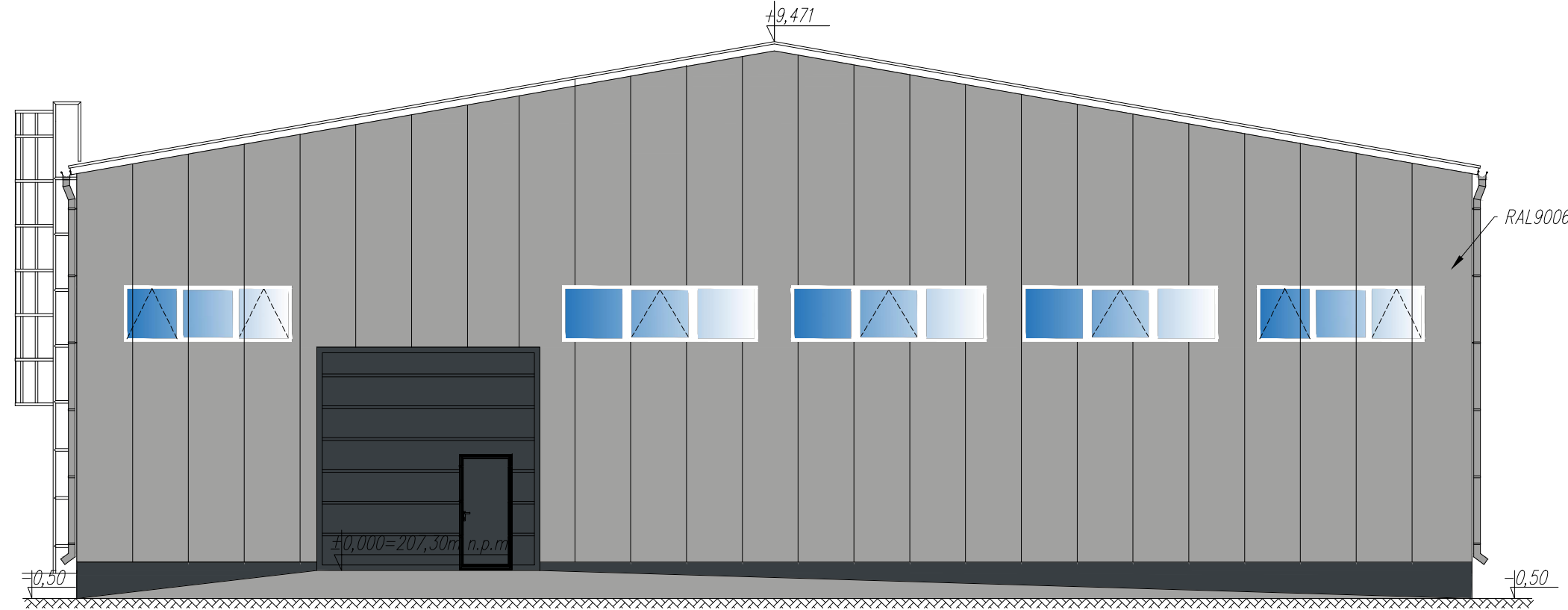
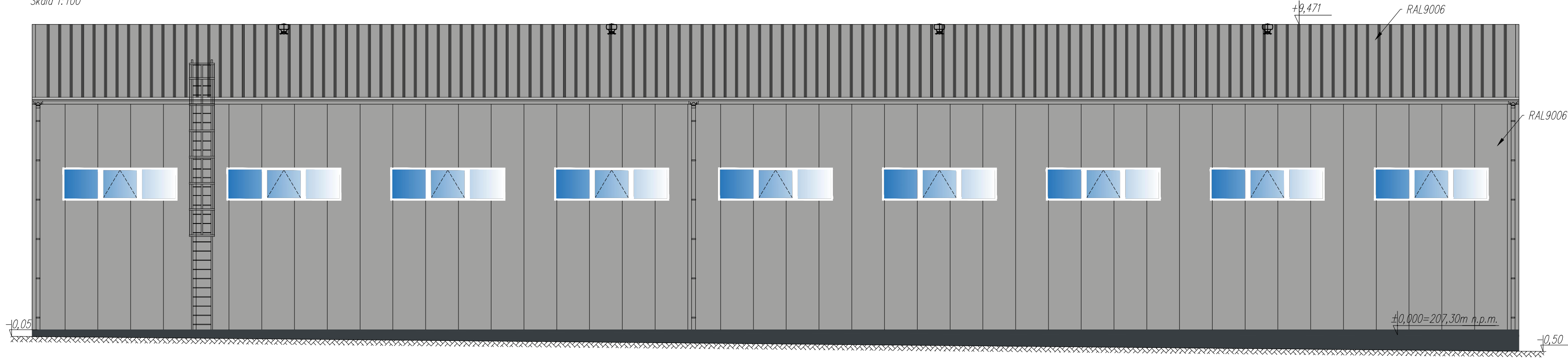


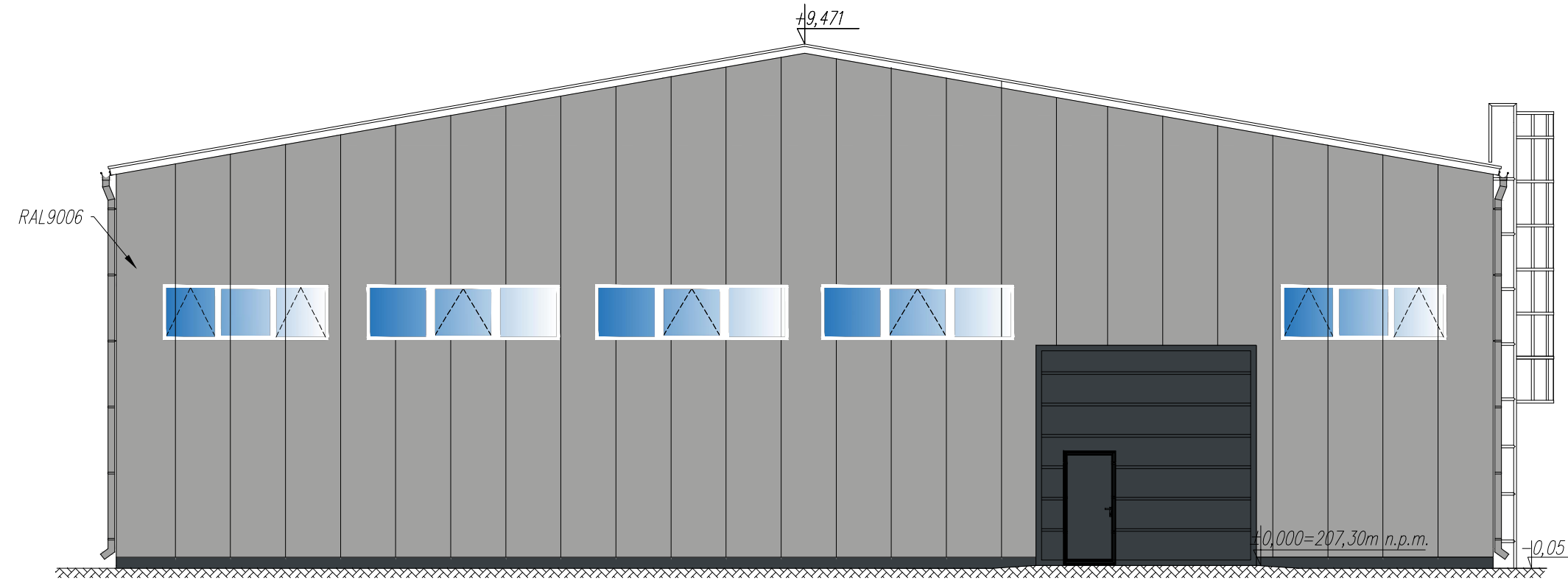
Elewacja północna
Skala 1:100



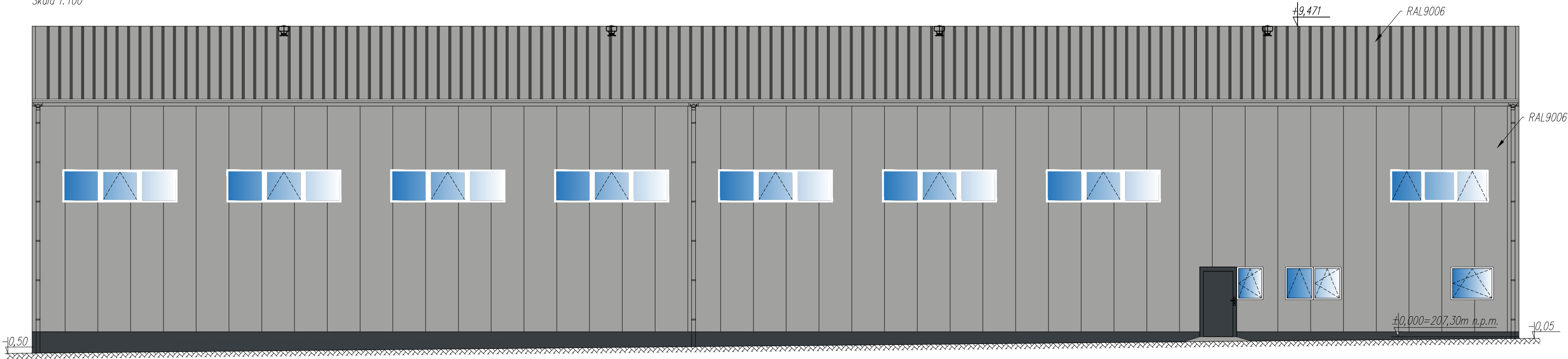
Elewacja wschodnia
Skala 1:100



Elewacja południowa
Skala 1:100



Elewacja zachodnia
Skala 1:100



Elewacje
Skala 1:100

| | | | |
|---|-----------------------------------|--|-----------------|
| Projekt ten jest własnością Ingo autorów jest chroniony przez Polskie Prawo Autorskie. Kopiowanie, rozpowszechnianie lub inne wykorzystanie bez pisemnej zgody autorów jest surowo zabronione. Wszelkie prawa zastrzeżone. | | | |
| NAZWA I ADRES INWESTYCJI: BUDOWA ZAKŁADU PRODUKCYJNEGO INNOWACYJNYCH MAŁYCH ELEKTROCIĘPŁOWNI BIOMETANOWYCH woj. lubelskie, pow. lubelski, jedn. ewid. 060910_2, obręb: 0010 Niedzwica Duża; działka nr 1194 | | | |
| GAJ-STAL Wnętrze 21 21-421 Tuchowica | | inwestor: BIOPOLINEX Sp. z o.o. ul. Kunickiego 45 20-417 Lublin | |
| STADIUM PROJEKTU: PROJEKT BUDOWLANY | | BRANŻA: ARCHITEKTONICZNA | |
| Projektant: | mgr inż. Czesław Sprycha | UPRAWNIENIA: | 227/Wa/75 |
| Sprawdził: | mgr inż. arch. Magdalena Rafalska | 2/02/OL | |
| Opracował: | inż. Konrad Skwarek | | |
| X 2019 | TYTUŁ RYSUNKU: ELEWACJE | | NR RYS: A-07 |
| skala: 1:100 | | | |